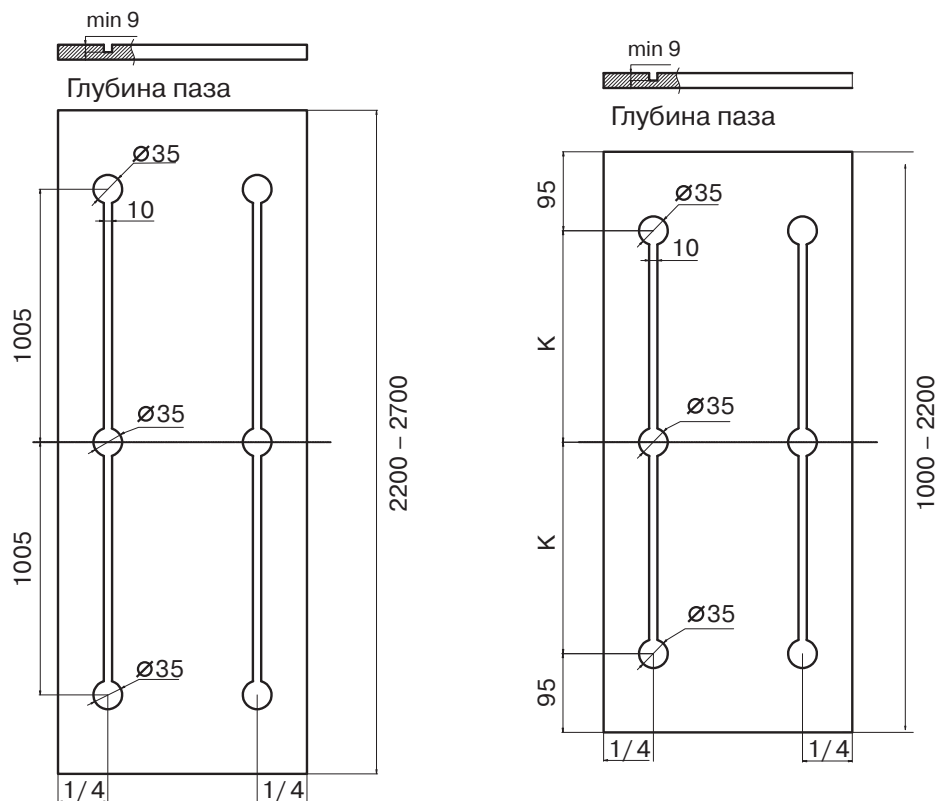


Для полотна двери больше 16 мм.
Для высоты полотна двери: 1000-2700 мм.

					
Левая часть 1 шт.	Правая часть 1 шт.	Накладка 1 шт.	Фиксирующая пластина 6 шт.	Заглушка 1 шт.	Регулировочная втулка 1 шт.

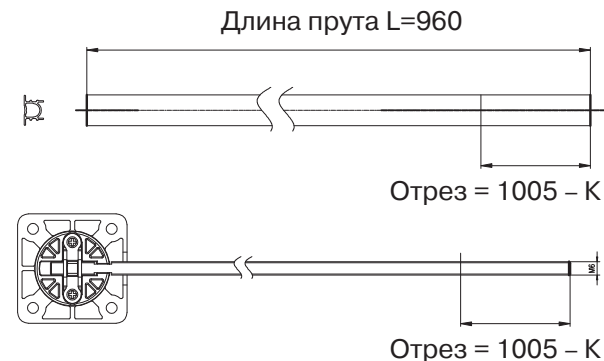
1. Разметка дверного полотна.
Используйте 2 комплекта корректоров если
ширина двери равна или более 600 мм.



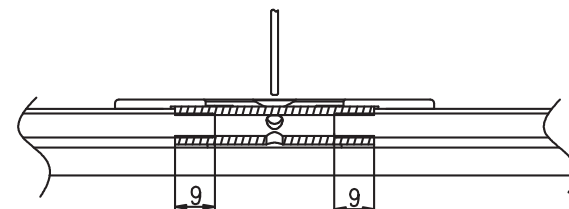
2. Рекомендация по обрезке корректора
для высоты двери 1000 – 2200 мм.

Обрезка необходима
как для правой, так
и для левой частей.

Пример расчета корректора
для двери высотой 1500 мм
 $1500 / 2 = 750$ мм
 $K = 750 - 95 = 655$ мм
Отрез = $1005 - 655 = 350$ мм



3. С помощью регулировочной
втулки настройте корректор
по длине и установите в паз.
Зафиксируйте чашки корректора
саморезами одинаковой длины.



4. Выровняйте корректор в пазе и зафиксируйте пластинами.

5. С помощью регулировочной
втулки натяните корректор
таким образом чтобы изгиб
полотна стал минимальным.

